

Decentralizuoto vėdinimo įrenginys su šilumos atgavimu **PushPull PP 60**

Naujai statybai ir renovacijai



Su elektros varikliu valdoma vidaus užsklanda ir dviem G3 klasės filtrais

PP 60 K-SE

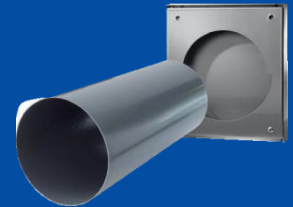
Art.-Nr. 0095.0204

Kaina 405,59 €

Gaubtas

Montavimui į sieną

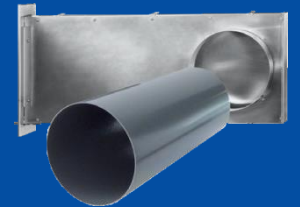
Art.-Nr. 0095.0205
Kaina 201,34 €



Gaubtas **PP 60 KL-SR**

Montavimui į angokraštį

Art.-Nr. 0095.0206
Kaina 251,68 €



Valdymo įrenginys

Galima prijungti 6 vnt. PP 60 KA įrenginius

RLS PP-K Art.-Nr. 0157.0199
3 režimai, 5 vėdinimo lygiai

RLS PP-K1 Art.-Nr. 0157.0193
3 režimai, 5 vėdinimo lygiai, be 0 lygio



Kaina 196,02 €

Kaina 196,02 €

Drėgmės jutiklis

Drėgmės šalinimo režimui

PPH-K Art.-Nr. 0157.0200



Kaina 69,70 €

Kainos nurodytos su PVM, galioja iki 2017.11.30

Pagrindinės savybės

- Decentralizuota tiekiamo ir šalinamo oro vėdinimo sistema (naudojant įrenginius poromis)
- Optimalus patalpų vėdinimas keičiant oro judėjimo kryptį
- Veikia labai tyliai, todėl tinka naudoti miegamuosiuose kambariuose
- Naudojant naujos kartos keraminį šilumokaitį gražinama daugiau kaip 80% šilumos
- Įrenginiuose naudojami taupūs EC tipo varikliai
- Nereikia montuoti jokių ortakų, montuojamas į sieną
- Baltas, dailus vidinis gaubtas

Naudojimo pavyzdžiai naujai statybai ir renovacijai

- Individualus namas
- Butas
- Biuro patalpos

Vėdinimo lygiai

- PP 60 KA / PP 60 KL įrenginius galima eksploatuoti 5 vėdinimo lygiais **su šilumos atgavimu**

PP 60 KA / PP 60 KL

- Greitis 1 17 m³/h / 17 m³/h
- Greitis 2 22 m³/h / 21 m³/h
- Greitis 3 30 m³/h / 27 m³/h
- Greitis 4 41 m³/h / 39 m³/h
- Greitis 5 50 m³/h / 46 m³/h

- Kiti galimi režimai be šilumos atgavimo:
 - Skersinis vėdinimas
 - Drėgmės šalinimo režimas naudojant įrenginius su PPH-K drėgmės jutikliu

PushPull veikimas

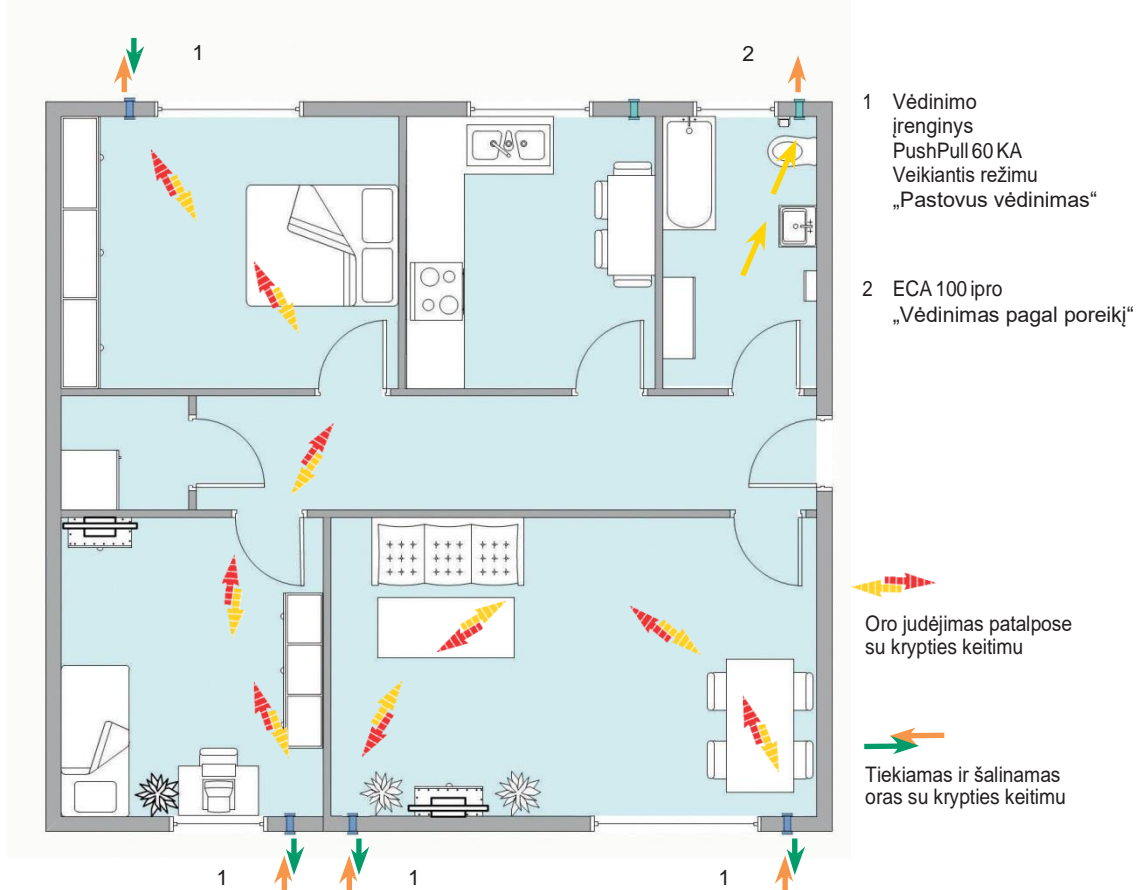
Kad užtikrintų oro pasikeitimą patalpose, du PushPull įrenginiai veikia pagal nustatytą programą:

Kai vienas įrenginys veikia oro tiekimo režimu, kitas įrenginys veikia oro šalinimo režimu. Šalinant šiltą patalpų orą, šilumos energija sukaupiama įrenginio keraminiame elemente. Tuo metu kitas įrenginys tiekia pašildytą lauko orą į patalpas per du G3 klasės filtrus. Po 70 sekundžių įrenginiai keičia oro judėjimo kryptį. Taip sukuriamas oro judėjimas patalpose.

Du įrenginiai gali būti montuojami vienoje didesnėje patalpoje arba skirtinguose kambariuose. Oro cirkuliacija tarp patalpų vyksta pro duryse įrengtas groteles arba technologinius tarpus tarp durų ir grindų. Vonioje ir virtuvėje papildomai įrengiami oro šalinimo ventiliatoriai drėgmės ir kvapų šalinimui.

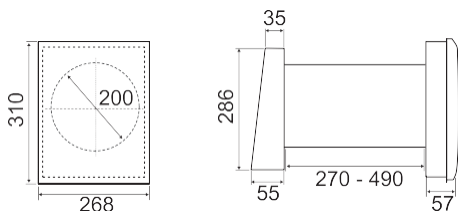
Trijų kambarių buto vėdinimo decentralizuotais vėdinimo įrenginiais pavyzdys. PP 60 KA montuojami gyvenamuosiuose kambariuose.

Vonioje ir virtuvėje montuojami ECA 100 ipro tipo ventiliatoriai

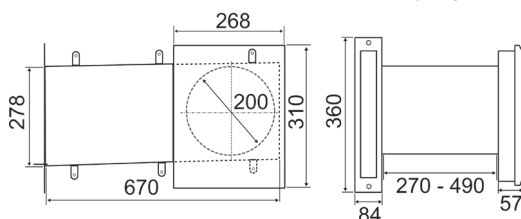


Išmatavimai (mm)

PP 60 KA montavimo vamzdis su išoriniu nerūdijančio plieno gautu



PP 60 KL montavimo elementas montavimui į angokraštį



Pagrindinės savybės

Naudojamas galingumas	2/2,4/2,9/3,7/4,8 W
Gręžiamas diametras sienoje	220 mm
Filtro klasė	2 x G3 (arba M6)
Įrenginio medžiaga	Plastikas, EPP
Spalva	balta, artima RAL 9016
Montavimo vieta	Lauko siena
Garso slėgio lygis, 1 m atstumu	18/23/27/32/35 dB(A)
Šilumos atgavimas	> 80%

Atstovas Lietuvoje:

UAB „Ensavera“

| www.ensavera.lt | info@ensavera.lt

Tel.: +370 686 86826, Kaunas

